



Servizio URP e Demografici

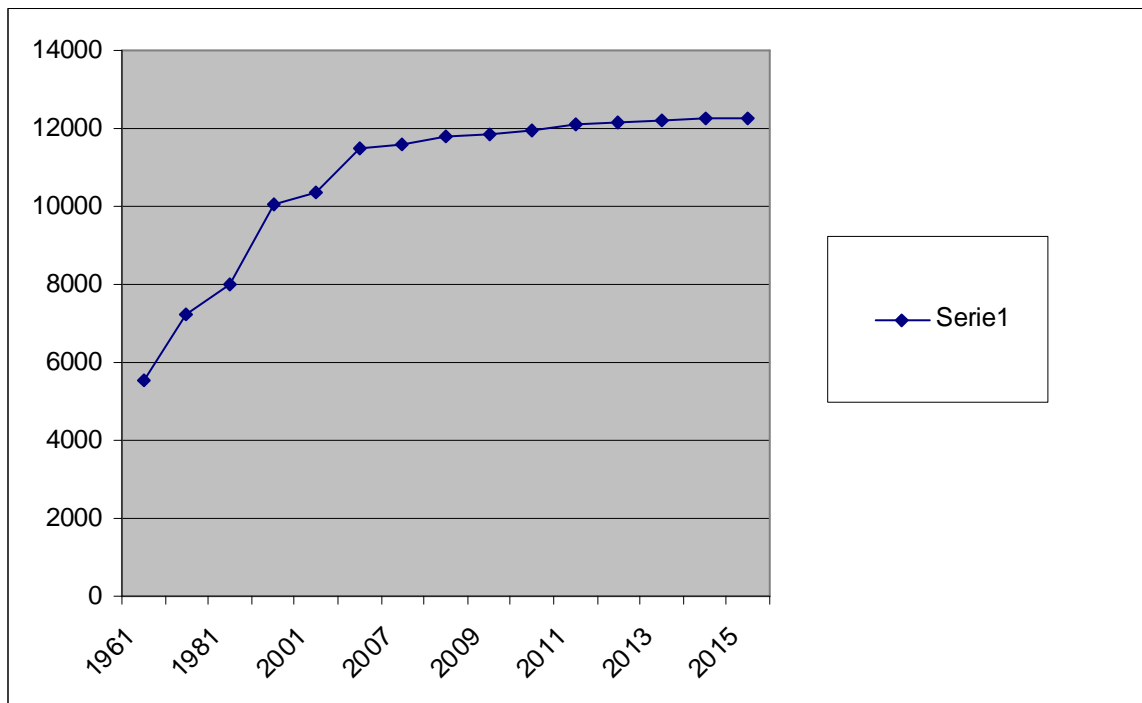
Piazza Giovanni XXIII, 1
40011 Anzola dell'Emilia Bologna
telefono 051-65.02.111
fax 051-731598

www.comune.anzoladellemilia.bo.it

cod. amm. e AOO: ANZOLAEM

PEC: comune.anzoladellemilia@cert.provincia.bo.it

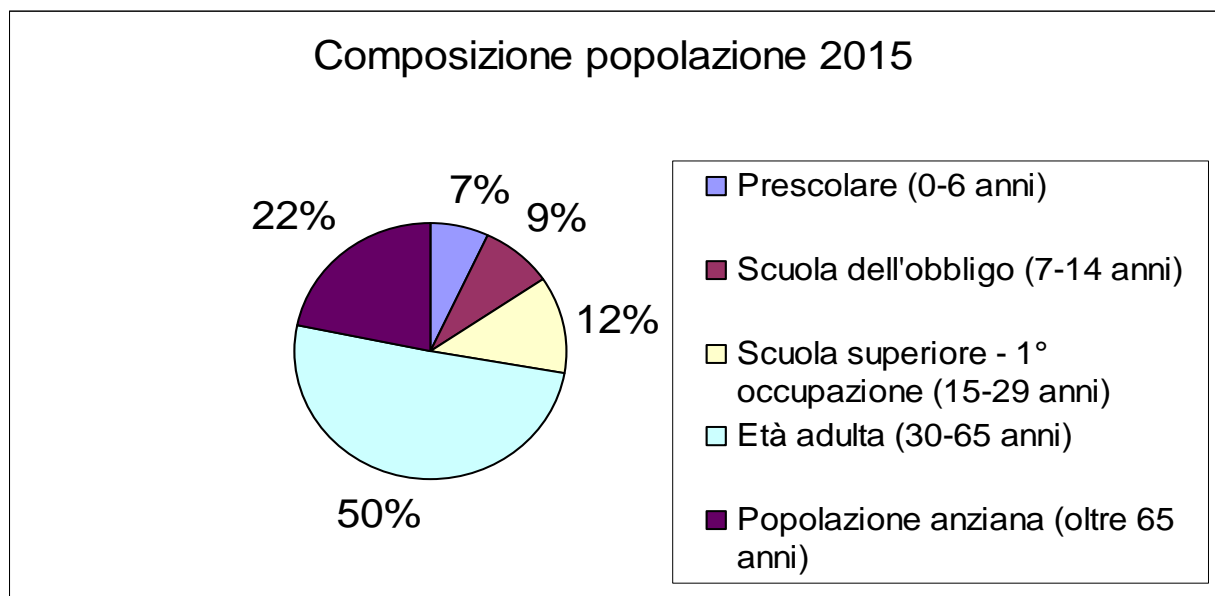
Dinamica della popolazione residente



	2002	2003	2004	2005	2006	2007	2008	2009	2010	2011	2012	2013	2014	2015
Nati	114	93	117	125	136	144	126	109	111	117	102	118	106	93
Morti	103	86	100	97	101	105	113	106	103	110	111	108	109	105
Saldo naturale	11	7	17	28	35	39	13	3	8	7	-9	10	-3	-12
Immigrati	530	484	815	635	579	555	594	603	585	623	597	758	531	521
Emigrati	379	355	373	454	461	498	408	540	483	473	540	533	490	507
Saldo migratorio	151	129	442	181	118	57	186	63	102	150	57	225	41	14
Popolazione residente	10.533	10.669	11.128	11.337	11.490	11.586	11.785	11.851	11.961	12.118	12.166	12.227	12.265	12.267

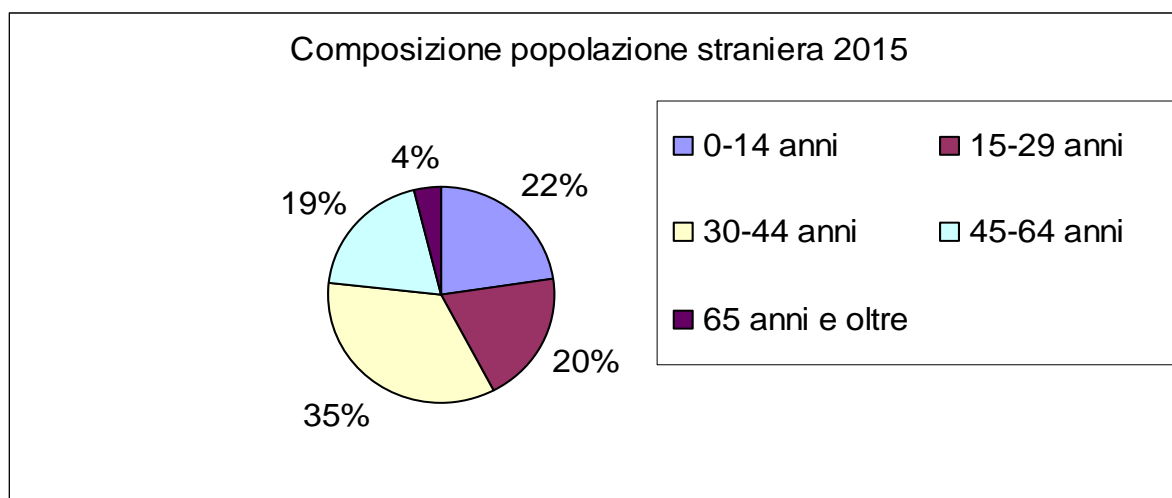
Composizione della popolazione per fasce di età - 2015

Fasce di età	2002	2006	2007	2008	2009	2010	2011	2012	2013	2014	2015
Prescolare (0-6 anni)	558	760	907	933	912	914	924	909	880	850	795
Scuola dell'obbligo (7-14 anni)	608	742	750	796	840	861	911	944	1.006	1.051	1.063
Scuola superiore - 1° occupazione (15-29 anni)	1.458	1.339	1.368	1.414	1.430	1.431	1.427	1.463	1.467	1.494	1.499
Età adulta (30-65 anni)	5.787	6.259	6.264	6.322	6.319	6.370	6.468	6.385	6.337	6.226	6.227
Popolazione anziana (oltre 65 anni)	2.122	2.390	2.297	2.320	2.350	2.385	2.388	2.465	2.537	2.644	2.683
Totale	10.533	11.490	11.586	11.785	11.851	11.961	12.118	12.166	12227	12265	12267



Composizione della popolazione straniera per fasce di età 2015

Fasce di età	Maschi	Femmine	Totale
0-14 anni	142	158	300
15-29 anni	123	147	270
30-44 anni	222	235	457
45-64 anni	94	165	259
65 anni e oltre	17	36	53
Totale	598	741	1339



Composizione della popolazione tra uomini e donne

	2002	%	2008	%	2009	%	2010	%	2011	%	2012	%	2013	%	2014	%	2015	%
Uomini	5.276	50,09	5.873	49,83	5.923	49,98	5.978	49,98	6.049	49,92	6.040	49,65	6.055	49,52	6.072	49,51	6.024	49,11
Donne	5.257	49,91	5.912	50,17	5.928	50,02	5.983	50,02	6.069	50,08	6.126	50,35	6.172	50,48	6.193	50,49	6.243	50,89
Totale	10.533		11.785		11.851		11.961		12.118		12.166		12.227		12.265		12.267	

Composizione dei nuclei familiari

2002 2004 2006 2007 2008 2009 2010 2011 2012 2013 2014 2015

Popolazione residente	10.534	11.128	11.490	11.586	11.785	11.851	11.961	12.118	12.166	12.227	12.265	12.267
Nuclei familiari	4.331	4.626	4.803	4.884	4.983	5.068	5.157	5.240	5.268	5.265	5.256	5.304
Composizione media famiglia	2,43	2,41	2,39	2,37	2,37	2,34	2,32	2,31	2,31	2,32	2,33	2,31

Matrimoni celebrati nel territorio

Matrimoni celebrati 2002 2003 2004 2005 2006 2007 2008 2009 2010 2011 2012 2013 2014 2015

Solo italiani	21	25	21	21	29	25	30	39	23	20	18	20	22	31
Con almeno 1 straniero	6	3	6	4	7	8	5	5	4	7	8	8	7	11
Totale	27	28	27	25	36	33	35	44	27	27	26	28	29	42

Popolazione straniera residente

Popolazione straniera
residente

Maschi Femmine **Totale**

2002	244	205	449
2003	292	262	554
2004	346	335	681
2005	392	395	787
2006	445	439	884
2007	486	495	981
2008	551	556	1.107
2009	585	589	1.174
2010	582	620	1.202
2011	600	671	1.271
2012	613	697	1.310
2013	622	713	1.335
2014	602	720	1.322
2015	598	741	1.339

Provenienza della popolazione straniera residente

Popolazione straniera residente	Maschi	Femmine	Totale
Anno 2002			
Europa	52	68	120
Africa	164	117	281
America	4	6	10
Asia	24	14	48
Oceania	0	0	0
	244	205	449
Anno 2003			
Europa	64	95	159
Africa	186	133	319
America	7	14	21
Asia	35	20	55
Oceania	0	0	0
	292	262	554
Anno 2004			
Europa	85	119	204
Africa	210	166	376
America	5	22	27
Asia	46	28	74
Oceania	0	0	0
	346	335	681
Anno 2005			
Europa	106	154	260
Africa	231	187	418
America	5	24	29
Asia	50	30	80
Oceania	0	0	0
	392	395	787
Anno 2006			
Europa	105	153	258
Africa	247	207	454
America	15	30	45
Asia	78	49	127
Oceania	2	0	0
	445	439	884
Anno 2007			
Europa	140	192	332
Africa	250	212	462
America	13	31	44
Asia	83	60	143
Oceania	0	0	0
	486	495	981

Anno 2008			
Europa	188	234	422
Africa	264	232	496
America	8	25	33
Asia	91	65	156
Oceania	0	0	0
	551	556	1.107

Anno 2009			
Europa	204	259	463
Africa	270	231	501
America	6	25	31
Asia	105	74	179
Oceania	0	0	0
	585	589	1.174

Anno 2010			
Europa	196	293	489
Africa	268	227	495
America	12	26	38
Asia	106	74	180
Oceania	0	0	0
	582	620	1.202

Anno 2011			
Europa	232	344	576
Africa	254	215	469
America	12	29	41
Asia	102	83	185
Oceania	0	0	0
	600	671	1.271

Anno 2012			
Europa	261	357	618
Africa	234	221	455
America	12	29	41
Asia	106	91	197
Oceania	0	0	0
	613	697	1.310

Anno 2013			
Europa	269	384	653
Africa	231	217	448
America	11	27	38
Asia	111	85	196
Oceania	0	0	0
	622	713	1.335

Anno 2014			
Europa	267	398	665
Africa	213	202	415
America	12	30	42
Asia	110	90	200
Oceania	0	0	0
	602	720	1.322

Anno 2015			
europa	274	423	697
Africa	189	187	376
America	14	27	41
Asia	121	104	225
oceania	0	0	0
	598	741	1.339

11.851 Dato della Popolazione Legale di partenza al **9 ottobre 2011**
D.P.R. 6 Novembre 2012(GU n. 294 del 18-12-2012 - Suppl. Ordinario n.209)